

IPS-Stappenplan

Hoe kom ik in aanmerking voor IPS?



1

Vertel je behandelaar over je vragen rond werk of opleiding

2

Je maakt kennis met de IPS-trajectbegeleider

- De IPS-trajectbegeleider vertelt wat je kunt verwachten van de ondersteuning.
- Jij vertelt de IPS-trajectbegeleider over je werk- of studiewens, je motivatie, hoe je leven eruit ziet, welke mensen in je omgeving kunnen helpen bij het krijgen en volhouden van werk.

3

Past IPS bij jou?

Ja

IPS-trajectbegeleider stemt af met team / behandelaar

4

Direct aan de slag! Werkplan maken voor werk of opleiding

Je wilt:

- soort werk kiezen
- een baan krijgen
- studie hervatten
- baan behouden

Samen met je IPS-trajectbegeleider ga je meteen aan de slag.

Werk kiezen

Werk krijgen

Studie hervatten

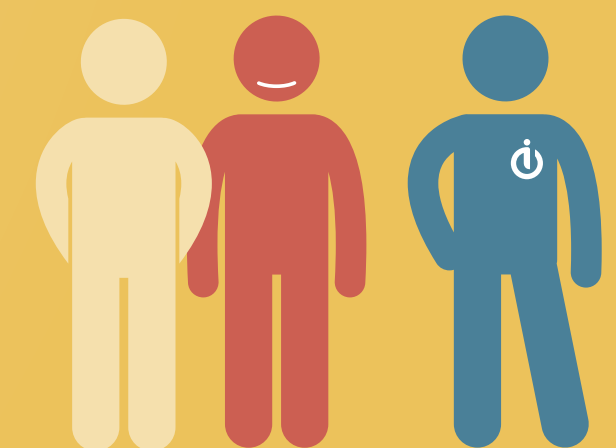
Ondersteuning om werk te behouden

Verkennen van mogelijkheden en arbeidsprofiel of studieplan maken

- telkens aangepast aan je wensen en (werk)ervaringen -

- Oriëntatie op werk, bv. vacaturesites, meelopen, etc.
- Solliciteren (oefenen)
- Snel een werkplek zoeken
- Terug naar school
- Coaching op het werk voor jou en evt. de werkgever
- Afspraken met werkgever maken

Wat betekent IPS voor je inkomen? De IPS-trajectbegeleider zoekt het samen met je uit bij uitkeringsinstantie



In je (nieuwe) baan krijgen werknemer en werkgever begeleiding naar behoefte zolang als nodig/gewenst.

Nog niet

Bijvoorbeeld omdat:

- Je al een ander re-integratietraject hebt
- Je (nog) bij dagbesteding of vrijwilligerswerk wilt blijven

GGz team/behandelaar kan voor een andere verwijzing zorgen of kan verder helpen.